

CON IL PATROCINIO DI:



Università degli Studi di Messina



Ordine provinciale dei Medici Chirurghi e degli Odontoiatri di Messina

**Sin**

Società Italiana di Neurologia



Scienze Neurologiche Ospedaliere



Italian Stroke Organization



Ass. per la lotta all'ictus cerebrale

CON IL SUPPORTO NON CONDIZIONANTE DI

**ALEXION**



ArcaPharma



Bayer HealthCare



Boehringer Ingelheim



Daiichi-Sankyo



F B  
H E A L T H

INFORMAZIONI GENERALI

### Iscrizione

La quota di iscrizione è € 61,00 Iva inclusa e comprende: partecipazione ai lavori, attestato di partecipazione, attestato ECM (previo superamento del test)

Per iscriversi compilare la scheda allegata.

### Sede

Centro Congressi AOU "G. Martino" Messina Via Consolare Valeria, 1 – 98125 Messina

### Come arrivare

Il Policlinico è situato all'estremità Sud della città di Messina. Dall'autostrada, uscita MESSINA-GAZZI, continuare per circa 1 km. L'ingresso per il pubblico è sul lato mare.

**Mezzi pubblici:** Autobus o taxi dalla Stazione Ferroviaria (distanza circa 3 km). La linea tranviaria presa da Piazza Stazione porta direttamente al capolinea Bonino da dove si può proseguire per un breve tratto a piedi e prendere, una volta al Policlinico, se necessario, la navetta interna gratuita il cui servizio termina intorno alle 18:00.



ECM

**Evento n. 1452-193227** – assegnati n. 9 crediti ECM per le seguenti professioni e discipline:

- medico chirurgo. discipline: cardiologia; geriatria; medicina e chirurgia di accettazione e di urgenza; medicina interna; neurologia; chirurgia vascolare; neurochirurgia; neurofisiopatologia; neuroradiologia; medicina generale (medici di famiglia); continuità assistenziale; medicina fisica e riabilitazione;
- tecnico sanitario di radiologia medica;
- tecnico della fisiopatologia cardiocircolatoria e perfusione cardiovascolare;
- fisioterapista;
- infermiere

### Responsabile scientifico

**Prof.ssa Rosa Musolino**

Segreteria Organizzativa e Provider ECM

**LISCIOFFO**  
Congressi

di Lisciotta Turismo s.r.l.

Via Garibaldi, 106/A – 98122 Messina

Tel. +39 090 29 82 262 – Fax +39 090 679061

E-mail: meetings@lisciotto.it - www.lisciottocongressi.it



Università degli Studi di Messina



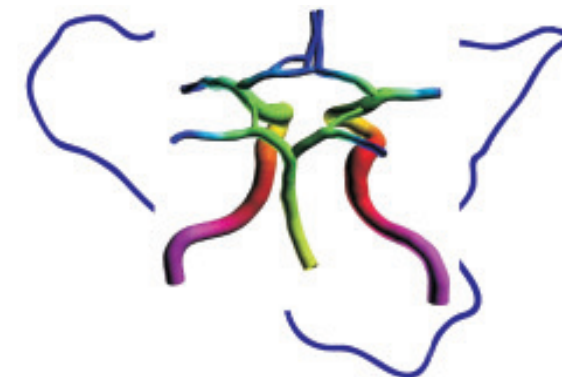
U.O.S.D. Stroke Unit  
Dir. Prof. Rosa Musolino



Azienda Ospedaliera  
Universitaria  
Policlinico "G. Martino"

# 6<sup>th</sup> SICILIAN STROKE SYMPOSIUM

*L'ictus cerebrale.  
Le terapie in fase acuta e post-acuta*



Messina, 9-10 giugno 2017  
Centro Congressi - AOU "G. Martino"

- 14.30 Saluti delle Autorità  
**CURA DELL'ICTUS E SISTEMA DI RETE**  
**Moderatori: R. Musolino, G. Vita**
- 15.00 I "tempi" dell'ischemia cerebrale  
**M. Longo**
- 15.30 Le procedure di riperfusione in Italia  
**D. Toni**
- 16.00 La rete dell'Ictus in Veneto. Un modello virtuoso?  
**P. Bovi**
- 16.30 La rete dell'ictus nella Provincia di Messina. Luci ed ombre  
**V. Picciolo, R. Musolino**
- 17.00 Discussione
- 17.30 **Tavola Rotonda: La rete dell'ictus in Sicilia. Criticità e prospettive**  
**Moderatori: E. Costanzo, M. P. Pappalardo, I. Bartoli**  
 Con i Responsabili delle Stroke Unit Siciliane ed i Responsabili delle Neuroradiologie Siciliane
- 19.00 Chiusura dei lavori

**Sabato, 10 giugno 2017**

**FOCUS SU PROBLEMI TERAPEUTICI**  
**Moderatori: S. Carerj, P. Girlanda, A. Toscano**

- 9.00 ASA, 120 anni di storia  
**G. Micieli**

- 9.30 Prevenzione del rischio cardioembolico dopo ictus ischemico  
**M. Carletti**
- 10.00 D.O.A.C. - Dati acquisti e nuovi spunti dalla ricerca  
**D. Prisco**
- 10.30 Duplice o triplice terapia anti trombotica nell'IMA  
**F. Saporito**
- 11.00 Duplice o triplice terapia anti trombotica nell'Ischemia cerebrale  
**S. Sacco**
- FOCUS SU PROBLEMI TERAPEUTICI II**  
**Moderatori: A. Carolei, A. Germanò, G. Navarra**
- 11.30 Gestione della terapia antitrombotica in caso di procedura chirurgica  
**P. Cerrato**
- 12.00 Prevenzione del rischio tromboembolico dopo emorragia intracranica  
**P. Bovi**
- 12.30 Fattori di rischio "non classici": Trombofilia. Emoglobinuria Parossistica Notturna  
**A. Allegra**
- 13.00 Fattori di rischio "non classici": Iperomocisteinemia - Iperuricemia  
**D. Consoli**
- 13.30 Discussione
- 14.00 Chiusura dei lavori e Test ECM

- ALESSANDRO ALLEGRA** - Ricercatore universitario, AOU "G. Martino", Messina  
**ISABELLA BARTOLI** - Dir. SUES 118, AO per l'Emergenza Cannizzaro, Catania  
**PAOLO BOVI** - USD Stroke Unit, Azienda Ospedaliera Universitaria Integrata Verona  
**SCIPIONE CARERJ** - Associato di Cardiologia, Università degli Studi di Messina  
**MONICA CARLETTI** - UO Cardiologia, Azienda Ospedaliera Universitaria Integrata Verona  
**ANTONIO CAROLEI** - Ordinario di Neurologia, Università dell'Aquila  
**PAOLO CERRATO** - Resp. Stroke Unit, A.O.U. Città della Salute e della Scienza di Torino  
**DOMENICO CONSOLI** - Dir. Dip. di Medicina A.S.P. di Vibo Valentia  
**ERMINIO COSTANZO** - Dir. U.O.C. Neurologia, A.O. Cannizzaro, Catania  
**ANTONINO GERMANÒ** - Ordinario di Neurochirurgia, Università degli Studi di Messina  
**PAOLO GIRLANDA** - Ordinario di Neurologia, Università degli Studi di Messina  
**MARCELLO LONGO** - Ordinario di Neuroradiologia, Università degli Studi di Messina  
**GIUSEPPE MICIELI** - Dir. Dip. di Neurologia d'Urgenza IRCCS Fondazione Istituto Neurologico C. Mondino, Pavia  
**ROSA MUSOLINO** - Associato di Neurologia, Università di Messina  
**GIUSEPPE NAVARRA** - Ordinario di Chirurgia Generale, Università degli Studi di Messina  
**MARIA PIA PAPPALARDO** - Direttore U.O.C. Radioterapia Oncologica, ARNAS Palermo  
**VINCENZO PICCIOLO** - Referente SUES 118 ASP Messina  
**DOMENICO PRISCO** - Ordinario di Medicina Interna, Università degli Studi di Firenze  
**SIMONA SACCO** - Associato di Neurologia, Università degli Studi dell'Aquila  
**FRANCESCO SAPORITO** - Resp. U.O.S. di Emodinamica, AOU "G. Martino", Messina  
**DANILO TONI** - Dir. UTN DEA, Policlinico Umberto I, Roma  
**ANTONIO TOSCANO** - Ordinario di Neurologia, Università degli Studi di Messina  
**GIUSEPPE VITA** - Ordinario di Neurologia, Università degli Studi di Messina