

PRESIDENTE SIMPOSIO
Prof.ssa Rosa Musolino

PRESIDENTI ONORARI
Prof. Cesare Fieschi
Prof. Raoul Di Perri

COMITATO SCIENTIFICO
Francesco Arrigo, Corrado Messina, Rosa Musolino, Giuseppe Oreto,
Francesco Tomasello.

Iscrizione
La quota di iscrizione di € 60,00 (IVA inclusa) comprende:
accesso ai lavori
attestato di partecipazione
ECM
colazione di lavoro
coffee break

ECM
È stata richiesto l'accreditamento presso il Ministero della Salute per
Medici (discipline: Neurologia, Cardiologia, Medicina Interna) ed
Infermieri.

Come arrivare

In auto: Il Policlinico è situato all'estremità Sud della città di
Messina. Dall'autostrada, uscita MESSINA-GAZZI, continuare per
circa 1 km. L'ingresso per il pubblico è sul lato mare.

Mezzi pubblici: La linea tranviaria presa da Piazza Stazione
porta direttamente al capolinea Bonino da dove si può proseguire
per un breve tratto a piedi.

SEGRETERIA ORGANIZZATIVA

Lisciotto Congressi
Via Camiciotti, 8 - 98123 Messina
e-mail : meetings@lisciotto.it
Tel. 090 29 82 262
Fax 090 29 29 890



Università degli Studi di Messina



Ordine dei Medici di Messina



Regione Siciliana



Provincia di Messina



Comune di Messina



S.I.N. Società Italiana di Neurologia



Associazione Malattie Cerebro Vascolari



S.N.O. Scienze Neurologiche Ospedaliere



The Italian Stroke Forum



Alice Italia Ass. per la lotta all'ictus cerebrale



Università degli Studi
di Messina

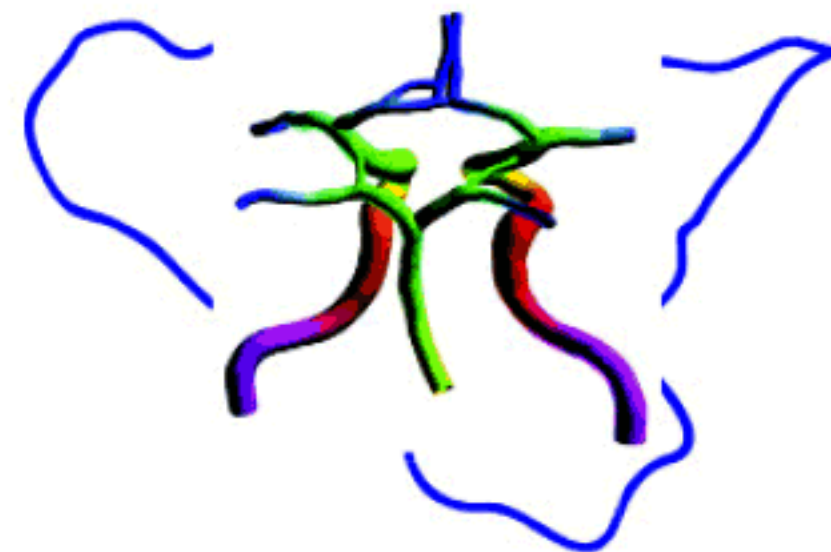


U.O.C.
Clinica Neurologica



Azienda Ospedaliera Universitaria
Policlinico "G. Martino"

2nd SICILIAN STROKE SYMPOSIUM



Centro Congressi - Policlinico "G. Martino"
Messina, 10 Novembre 2007

FACULTY

Rosanna Abbate, Ordinario di Medicina Interna, Università di Firenze
Francesco Arrigo, Ordinario di Cardiologia, Università di Messina
Scipione Carerj, Associato di Cardiologia, Università di Messina
Antonio Carolei, Ordinario di Neurologia, Università dell'Aquila
Sebastiano Coglitore, Associato di Malattie Cardiovascolari, Università di Messina
Domenico Consoli, Direttore U.O. Neurologia, Ospedale "Jazzolino", Vibo Valentia
Erminio Costanzo, Direttore U.O. Neurologia, A.O. Cannizzaro, Catania
Domenico Cucinotta, Ordinario di Medicina Interna, Università di Messina
Raoul Di Perri, già Ordinario di Neurologia, Università di Messina
Giovanni Fazio, Ricercatore, divisione di Cardiologia, Università di Palermo
Francesco Federico, Ordinario di Neurologia, Università di Bari
Brigida Fierro, Ordinario di Neurologia, Università di Palermo
Cesare Fieschi, Emerito di Neurologia, Università "La Sapienza" Roma
Carlo Gandolfo, Straordinario di Neurologia, Università di Genova
Giuseppe Iemolo, Direttore U.O.C. Neurologia, Ospedale Guzzardi, Vittoria (RG)
Corrado Messina, Ordinario di Neurologia, Università di Messina
Giuseppe Micieli, Responsabile UO Neurologia I, Rozzano (MI)
Rosa Musolino, Associato di Neurologia, Università di Messina
Giuseppe Oreto, Ordinario di Cardiologia, Università di Messina
Francesco Orzi, Ordinario di Neurologia, Università di Roma
Leandro Provinciali, Ordinario di Neurologia, Università Politecnica delle Marche
Stefano Ricci, UOCD Neurologia e Ictus, USL 2 Ponte San Giovanni, PG
Simona Sacco, Neurologo, Università degli Studi di L'Aquila
Giovanni Savettieri, Ordinario di Neurologia, Università di Palermo
Roberto Sterzi, Direttore SC Neurologia, AO Niguarda Ca' Granda, Milano
Francesco Tomasello, Magnifico Rettore e Ordinario di Neurochirurgia, Università di Messina
Daniilo Toni, Direttore UTN DEA, Policlinico Umberto I, Roma
Vito Toso, Presidente Italian Stroke Forum, Vicenza
Augusto Zaninelli, Prof. a c., Medicina e Chirurgia, Università di Firenze
Mario Zappia, Ordinario di Neurologia, Università di Catania

- 08.30 Registrazione dei partecipanti
09.00 **Saluto delle Autorità**
09.45 **Introduzione Prof. Cesare Fieschi**

CUORE E CERVELLO

I sessione

Moderatori: C. Messina, G. Savettieri, F. Tomasello

- Le patogenesi dell'Ictus ischemico e dell'infarto miocardico sono simili o no?**
10.00 Il punto di vista del neurologo
F. Orzi
10.20 Il punto di vista del cardiologo
F. Arrigo
La Fibrillazione Atriale fattore di rischio per lo stroke ischemico
10.40 Il punto di vista del cardiologo
G. Oreto
11.00 Il punto di vista del neurologo
C. Gandolfo
11.20 *Discussione*
11.40 **Le Patologie del setto nello stroke ischemico: colpevoli o innocenti?**
S. Carerj
12.00 **PFO ed emicrania**
R. Musolino
12.20 *Discussione*

II sessione

Moderatori: S. Coglitore, L. Provinciali, M. Zappia

- 12.40 **La patologia dell'arco aortico: nuovo fattore di rischio per lo stroke**
R. Sterzi
13.00 **Le cause rare di ictus cardioembolico**
G. Fazio
13.20 **La pressione arteriosa ed il neurologo**
S. Ricci
13.40 *Discussione*
14.00 Lunch

TRATTAMENTI FARMACOLOGICI NELL'ICTUS ISCHEMICO

III sessione

Moderatori: F. Federico, B. Fierro, G. Iemolo

- 15.30 **La trombolisi**
D. Toni
15.50 **La terapia anticoagulante**
R. Abbate
16.10 **La terapia antiplastrinica**
A. Carolei - S. Sacco
16.30 *Discussione*

IV sessione

Moderatori: E. Costanzo, D. Cucinotta, D. Consoli

- 16.50 **Prevenzione e trattamento delle complicanze nello stroke acuto**
S. Micieli
17.10 **Precauzioni nella terapia della fase post-acuta**
V. Toso
17.30 **Il ruolo del medico di medicina generale nello stroke-team**
A. Zaninelli
17.50 *Discussione*
18.10 Consegna del questionario e conclusione dei lavori